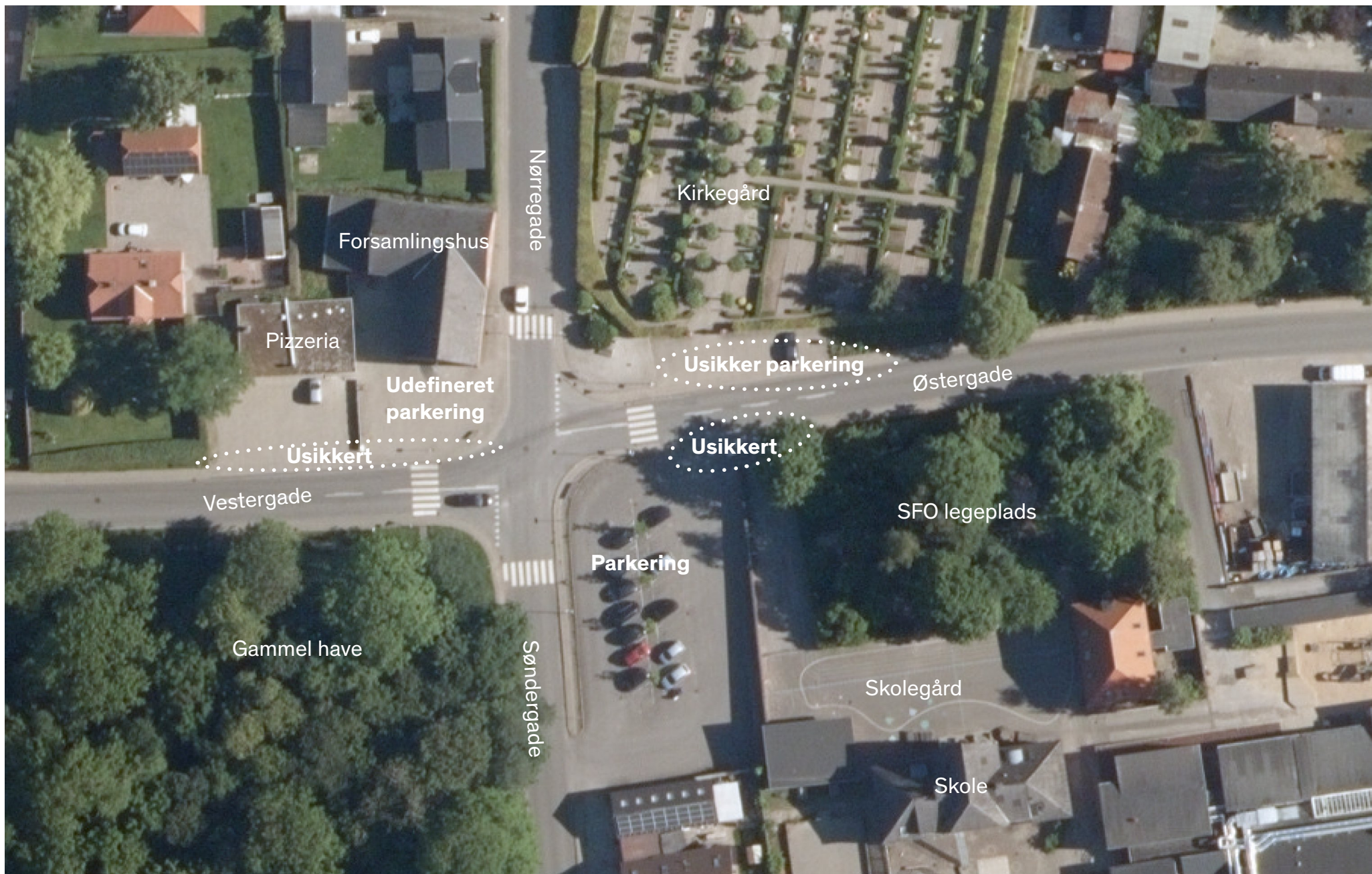




ASFERG

Forslag til nye trafikale løsninger og
forskønnelse af krydset i bymidten

Observationer omkring vejkryds

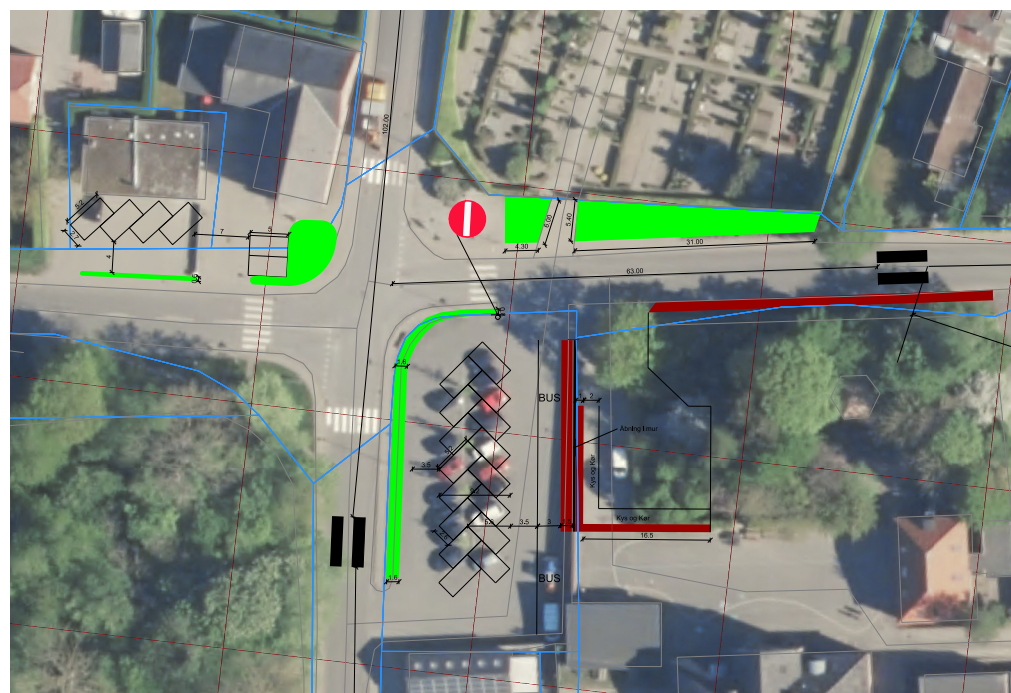
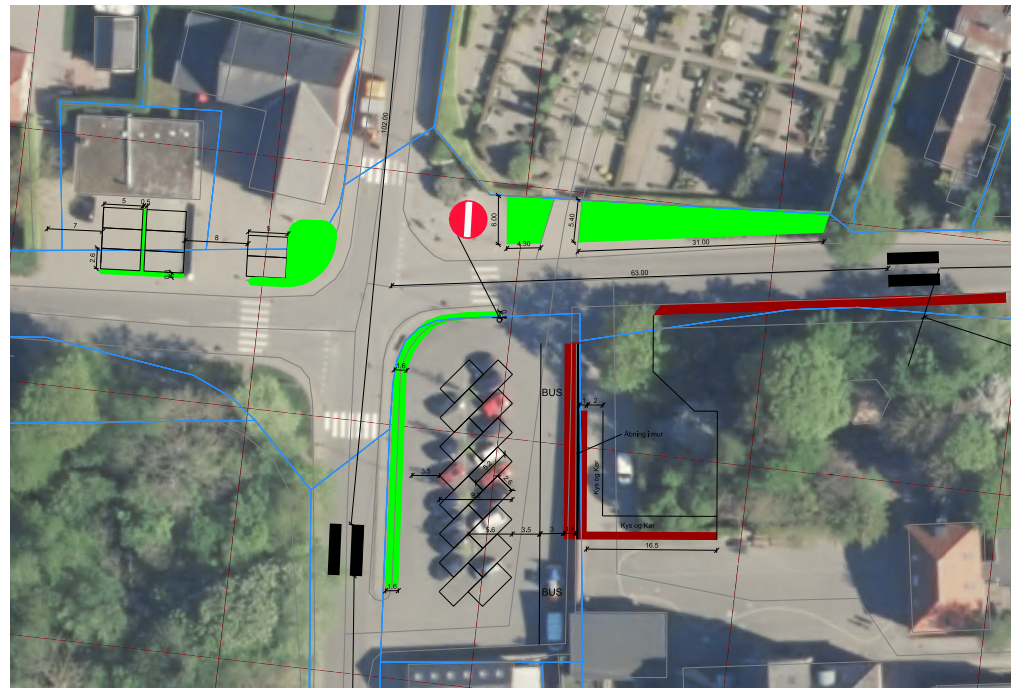


Hovedgreb

Trafikale løsninger og forskønnelse

Rambøl er rådgiver på projektet og har undersøgt forskellige muligheder for trafikale løsninger i forhold til at gøre området omkring krydset mere sikkert.

Ud fra Rambøls undersøgelser har Randers Kommune udarbejdet 3 skitseforslag, der kombinerer de trafikale løsninger med forskønnelse i form af staudebede, regnvandsbede, nye træer og ny belægning udvalgte steder.

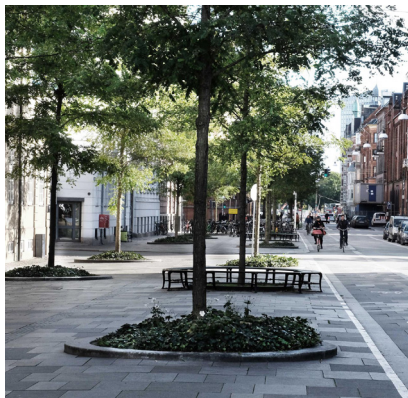


Tegningerne udarbejdet af Rambøl viser:

- Nye parkeringsløsninger.
- "Kys og kø" tager meget plads fra SFO'ens legeplads og vurderes ikke nødvendig.
- Pudebumb kan placeres som vist på tegningen.

Inspiration

Begrønning, belægning og regnvandshåndtering.



Fotos: Lytt Architecture
og Randers Kommune

Skitse

Forslag 1

Pizzeria og forsamlingshus

De tre skitseforslag adskiller sig fra hinanden ved at vise forskellige muligheder til området foran pizzeriaet og forsamlingshuset.

Forslag 1 har parkeringspladser lige foran forsamlingshuset. De to andre forslag viser, hvordan pladsen kan udnyttes, hvis der ikke skal være plads til parkering.

Parkering ved skolen

Ved skolens parkeringsplads rykkes parkeringspladserne tæt sammen, hvilket giver plads til et regnvandsbed og en busbane. Udenfor skolens åbningstid, når skolebusserne ikke skal bruge pladsen, kan busbanen fungere som ekstra parkeringspladser.

Åbning i muren

En åbning i muren ved indgangen til skolen kan øge sikkerheden for børnene til og fra skole.

Stauedebede

Stauedebedenes funktion er dels at forskønne stedet men også at guide gående til at bruge fodgængerovergangene for at øge sikkerheden.



Skitse
Forslag 2



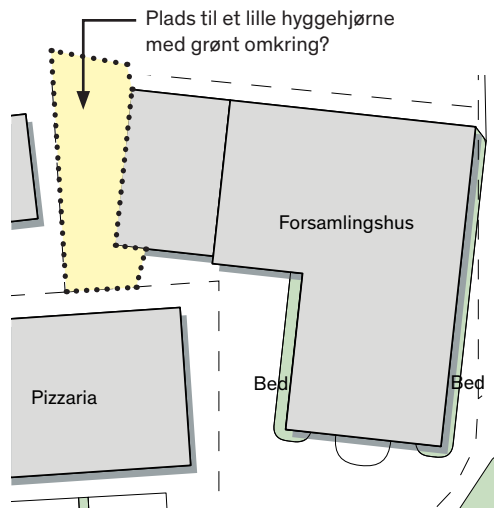
Skitse
Forslag 3



Inspiration til forskønnelse omkring forsamlingshuset

Langs forsamlingshusets facader kan der etableres bede som vist på tegningen nedenfor.

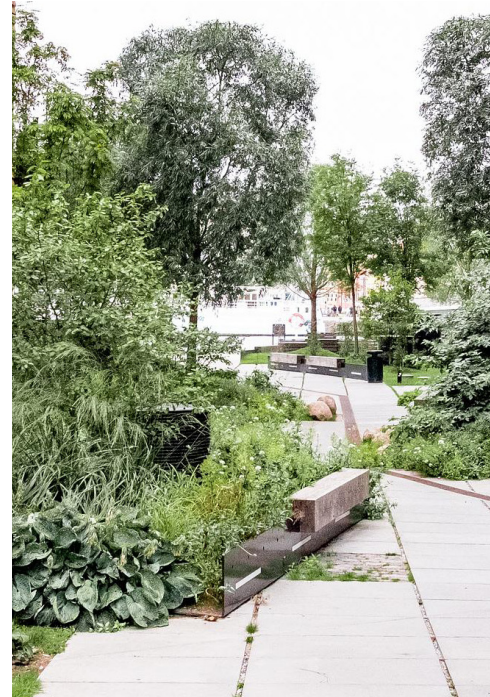
Derudover kan der etableres mere grønt vest for forsamlingshuset stil med inspirationsbilledet, så det bliver et mere attraktivt sted at opholde sig.



Plantegning af forsamlingshus med bede langs facader



Forsamlingshuset i dag



Budgetoverslag

Ved forsamlingshuset og pizzariaet

Forslag 1: 110.000 kr.

Forslag 2: 145.000 kr.

Forslag 3: 140.00 kr.

Ved skolens parkeringsplads

410.000 kr

Ved kirken

160.000 kr.

Ved den gamle have

170.000 kr

Elementer der ikke er medregnet i budgetoverslaget, men som skal/kan indgå i projektet

Museum

Forurennet jord

Landinspektør

Rådgivere 20%

Omlægning af ledninger

Afvanding

Belysning

Byrumsinventar, bænk, skulpturer mv.

Anden forskønnelse flag, julepynt, kampestensmur mv.