

Mtr. nr., ejerlav, sogn: la0 m.fl., Stempel: kr.

Akt: Skab T nr. 19b  
(udfyldes af dommerkontoret)

(i København kvarter) Paderup by,  
eller (i de sønderjydske lands-  
dele) bd. og bl. i tingbogen,  
art. nr., ejerlav, sogn.

5 kg Paderup inddr. i 5 AX 5/2-79

Gade og hus nr.:

Anmelder:

RANDERS KOMMUNE  
teknisk forvaltning

Stempelfri i henhold til § 67  
i lov om offentlige veje.

## DEKLARATION

Randers byråd har på mødet den 25. marts 1974 truffet endelig beslutning om, at arealer og øvrige andre rettigheder, som er nødvendige til gennemførelse af anlæg af hovedfordelingsvej og fordelingsvej I og II i Paderup, nu navngivet som henholdsvis Paderup Boulevard, Merkurvej og Minervavej, erhverves ved ekspropriation i henhold til § 43 i lovebkendtgørelse nr. 423 af 11. september 1972 af lov om offentlige veje.

Omhandlede ekspropriationsbeslutning indeholder foruden de egentlige arealerhvervelser også bestemmelser om, at der ved servitutstiftende pålæg på matr. nre la0, lar, laz, la0, lba, 5b, 5t, 5v, 5ae, 5aq, 5as, 5at, 5av, 5ax, 5ay, 7d, 7e, 8d, 8f, 26a, 26b og 4o, Paderup by, Kristrup, samt det på matrikelkortet med litra "C" angivne umatrikulerede kommunevejsareal og fremtidige parceller deraf sikres sålydende:

### BESTEMMELSER OM ADGANGSBEGRÆNSNING

Facadeløshed mod Paderup Boulevard, Merkurvej og Minervavej: For de til Paderup Boulevard, Merkurvej og Minervavej tilgrænsende ejendomme må der ikke finde nogen form for kørende eller gående færdsel sted mellem nævnte kommuneveje og de tilstødende arealer.

Undtagelse for landbrugsarealer: Adgangsbegrænsningen omfatter ikke gående færdsel til og fra arealer, der alene benyttes til landbrugsmæssig drift, ligesom Randers byråd på vilkår, som fastsættes overensstemmende med §§ 70 og 71 i lovebkendtgørelse nr. 585 af 20. november 1975 af lov om offentlige veje, kan tillade de for jordernes drift fornødne markoverkørsler.

Dispensation: Endelig kan vejbestyrelsen, for tiden Randers byråd, på derfor i hvert enkelt tilfælde fastsætte vilkår tillade tilslutninger for kommuneveje, private fællesvej samt stier.

Renholdelse: Ovennævnte adgangsbe- grænsning fritager dog ikke de til enhver tid værende ejere af de til Paderup Boulevard, Merkurvej og Minervavej tilgrænsende ejendomme for renholdelse og snerydning af nævnte veje.

Eventuel vejbidrag: Ligeledes fritages de til pågældende kommuneveje tilgrænsende ejendomme heller ikke for på- ligning af eventuel senere vejbidrag til disse.

#### B E S T E M M E L S E R O M B Y G G E L I N I E R

4,50 m byggelinier langs Paderup Boulevard, Merkurvej og Minervavej: Langs Paderup Boulevard, Merkurvej og Minervavej fastlægges byggelinier på 4,50 m bag vejskel.

Der må ikke opføres bebyggelse eller i øvrigt forefindes andre faste anlæg af nogen art inden for arealet mellem vejskel og ovennævnte byggelinier.

Deklarationsrids: Ovennævnte adgangsbe- grænsning er i udstrækning vist med en tyk kort-streg-liniet signatur på vedhæftede den 13. juni 1979 attesterede dekla- rationsrids i målforholdet 1:4000.

På samme rids er byggelinien vist med en tynd kort-streg-linie.

Påtale: Påtaleretten i medfør af nærværende deklarati- on tilkommer alene vejbestyrelsen for Paderup Boulevard, Merkurvej og Minervavej, for tiden Randers byråd.

Tinglysning: Nærværende deklaration begæres tinglyst som en offentligretslig servitut på matr.nre la0, lar, laz, laø, lba, 5b, 5t, 5v, 5ae, 5aq, 5as, 5at, 5av, 5ax, 5ay, 7d, 7e, 8d, 8f, 26a, 26b og 40, Paderup by, Kristrup, samt det på matrikelkor- tet med litra "C" angivne umatrikulerede kom- munevejsareal, alt i henhold til § 44, stk. 2 i lovebkendtgørelse nr. 585 af 20. november 1975 af lov om offentlige veje, hvorved bemær- kes

at omhandlede servitutpålæg - som ovenfor an- ført - er pålagt ved ekspropriation,

at erstatningerne derfor allerede er udbetalt og dette under behørig hensyntagen til pant- havere, og

at servitutpålægget således er bindende for ejere og indehavere af andre rettigheder over nævnte ejendomme, herunder også pante- gæld, uden hensyn til, hvornår sådanne måt- te være stiftet.

Mtr. nr., ejerlav, sogn:

Stempel:

kr.

Akt: Skab

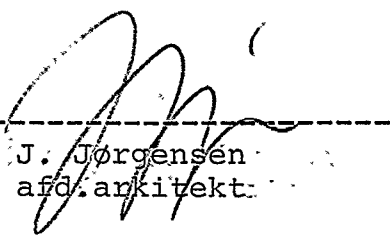
nr.

(udfyldes af dommerkontoret)

(i København kvarter)  
eller (i de sønderjydske lands-  
dele) bd. og bl. i tingbogen,  
art. nr., ejerlav, sogn.

Erklæring i hen-  
hold til tinglys-  
ningslovens § 12.:

På Randers byråds vegne attesteres hermed rig-  
tigheden af hjemlen for tinglysningen af nær-  
værende servitutpålæg.  
*Anmelder:*

  
-----  
J. Jørgensen  
afd. arkitekt

Kommunens sam-  
tykke:

Samtykkepåtegning i medfør af § 36 i lov nr.  
287 af 26. juni 1975 om kommuneplanlægning er  
ufornøden, jfr. samme lovs § 38.

INDFØRT I DAGBOGEN FOR  
RANDERS BY - OG HERREDSRET

29.6.79 12551 A

LYST på de nævnte  
møder mere samt libra &  
sunder Kristrup sogn. / 98.

J. Jørgensen

1. afdeling

Byrådssekretariatet

1. afdeling

Justitsministeriets genkøbspapir. Tj. lejekontrakter,  
servituddokumenter o.l., fortsættelse af dokumenter, fortegnelse over  
pantssatte genstande o.l. (vedr. fast ejendom).

Y-2fløjt

Beslilling  
formular

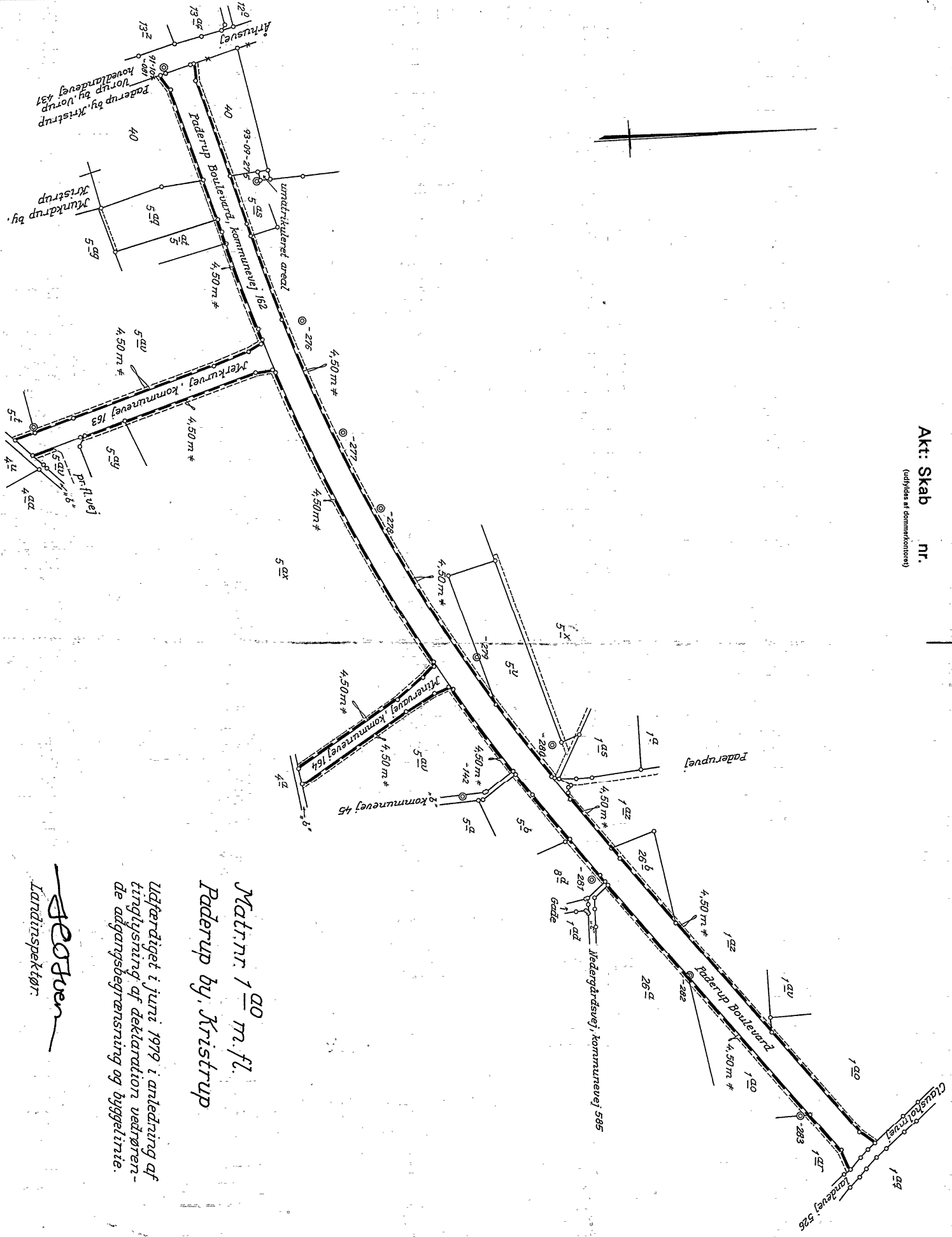
At denne kort-genpart er nøjagtig genpart af det originale kort vedrørende ejendommen(e)

mtr. nr. 1<sup>00</sup> m.fl. Paderup by, Kristrup  
attesteres herved. Randers d. 13. juni 1979

Navn *Seojuen*

Justitsministeriets genpartkalkuleret. Til kopi.

Jenset & Keldner A/S



Akt: Skab nr. (udfyldes af domstolens kontor)

Matr. nr. 1<sup>00</sup> m.fl.  
Paderup by, Kristrup

Udfærdiget i juni 1979 i anledning af  
tinglysning af deklaration vedrøren-  
de adgangsbegrænsning og byggelinje.

*Seojuen*  
Landinspektør

Målforhold 1:4000