

1250

Mtr. nr., ejerlav, sogn: lar, Paderup Stempel: kr.
(i København kvarter) by, Kristrup
eller (i de sønderjydske lands-
dele) bd. og bl. i tingbogen,
art. nr., ejerlav, sogn.

Akt: Skab I nr. 136.
(udfyldes af dommerkontoret)

Gade og hus nr.:

Anmelder:

RANDERS KOMMUNE
teknisk forvaltning

Stempelfri i henhold til § 67
i lov om offentlige veje.

DEKLARATION

Randers byråd har på mødet den 25. marts 1974 truffet endelig beslutning om, at arealer og øvrige andre rettigheder, som er nødvendige til gennemførelse af anlæg af hovedfordelingsvej og fordelingsvej I og II i Paderup, nu navngivet som henholdsvis Paderup Boulevard, Merkurvej og Minervavej, erhverves ved ekspropriation i henhold til § 43 i lovekendtgørelse nr. 423 af 11. september 1972 af lov om offentlige veje.

Omhandlede ekspropriationsbeslutning indeholder foruden de egentlige arealerhvervelser også bestemmelser om, at der ved servitutstiftende pålæg på matr. nre lar, 5t, 5ae, 5av, 5ax, 7d, 7e, 8fv, 26a, 26b og 4o, Paderup by, Kristrup, samt det på matrikelkortet med litra "C" angivne umatrikulerede kommunevejsareal og fremtidige parceller deraf sikres sålydende

BESTEMMELSER OM OVERSIGT.

Oversigtsliniernes beliggenhed:

De på ovennævnte ejendomme ved ekspropriation pålagte oversigtslinier er vist med tynd kortstreglinier med rød skygge og i øvrigt med målsat beliggenheder på vedhæftede 6 stk. af lændingspektør Bjørn Christiansen, Randers, den 2. april 1979 attesterede deklaraationsrids i målforholdet 1:1000.

Forbud mod anlæg og terrænregulering:

Arealet mellem oversigtslinien og vejskel må ikke ved terrænregulering hæves over 0,80 m i forhold til det plan, som er bestemt af de sammenstødende vejes midtlinier, ligesom der på samme areal - hverken varigt eller midlertidigt - må anbringes bebyggelse og andre genstande, eller i øvrigt forefindes bevoksning, hegning m.v., der gives tilsvarende større højde end de 0,80 m over samme ovenfor omtalte plan.

Sne:

Denne bestemmelse omfatter dog ikke sne.

Justitsministeriets genpartipapir. Til løjekonstrukter, servituddokumenter o. l., fortsættelse af dokumenter, fortegnelse over pantsatte genstande o. l. (vedr. fast ejendom).

Påtale:

Påtaleretten i medfør af nærværende deklara-
tion tilkommer alene Randers byråd.

Tinglysning:

Nærværende deklaration begæres tinglyst som
en offentligretslig servitut på matr.nre lar,
5t, 5ae, 5av, 5ax, 7d, 7e, 8f, 26a, 26b og 4o,
Pøderup by, Kristrup, samt det på matrikelkor-
tet med litra "C" angivne umatrikulerede kom-
munevejsareal, alt i henhold til § 44, stk.
2 i lovebekendtgørelse nr. 585 af 20. november
1975 af lov om offentlige veje, hvorved bemær-
kes

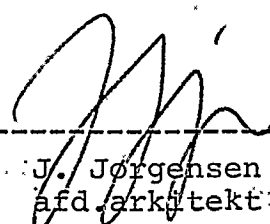
at omhandlede servitutpålæg, som ovenfor an-
ført, er pålagt ved ekspropriation,

at erstatninger derfor allerede er udbetalt,
og dette under behørig hensyntagen til pant-
havere, og

at servitutpålægget således er bindende for
ejere og indehavere at andre rettigheder
over nævnte ejendomme, herunder også pan-
tegæld, uden hensyn til hvornår sådanne måt-
te være stiftet.

Erklæring i hen-
hold til tinglys-
ningslovens § 12:

På Randers byråds vegne attesteres hermed rig-
tigheden af hjemlen for tinglysningen af nær-
værende servitutpålæg.



J. Jørgensen
afd. arkitekt

Kommunens samtyk-
ke:

Samtykkepåtegning i medfør af § 36 i lov nr.
287 af 26. juni 1975 om kommuneplanlægning
er ufornöden, jfr. samme lovs § 38.

INDFØRT I LÅSBOKEN FOR
RANDERS BY- OG HERRÆDSRÅD

29.6.79 12532 A

LYST på de nævnte matr.nre
samt litra de nævnte Kristrup byvej
/ JF

1979
12532 A
29.6.79

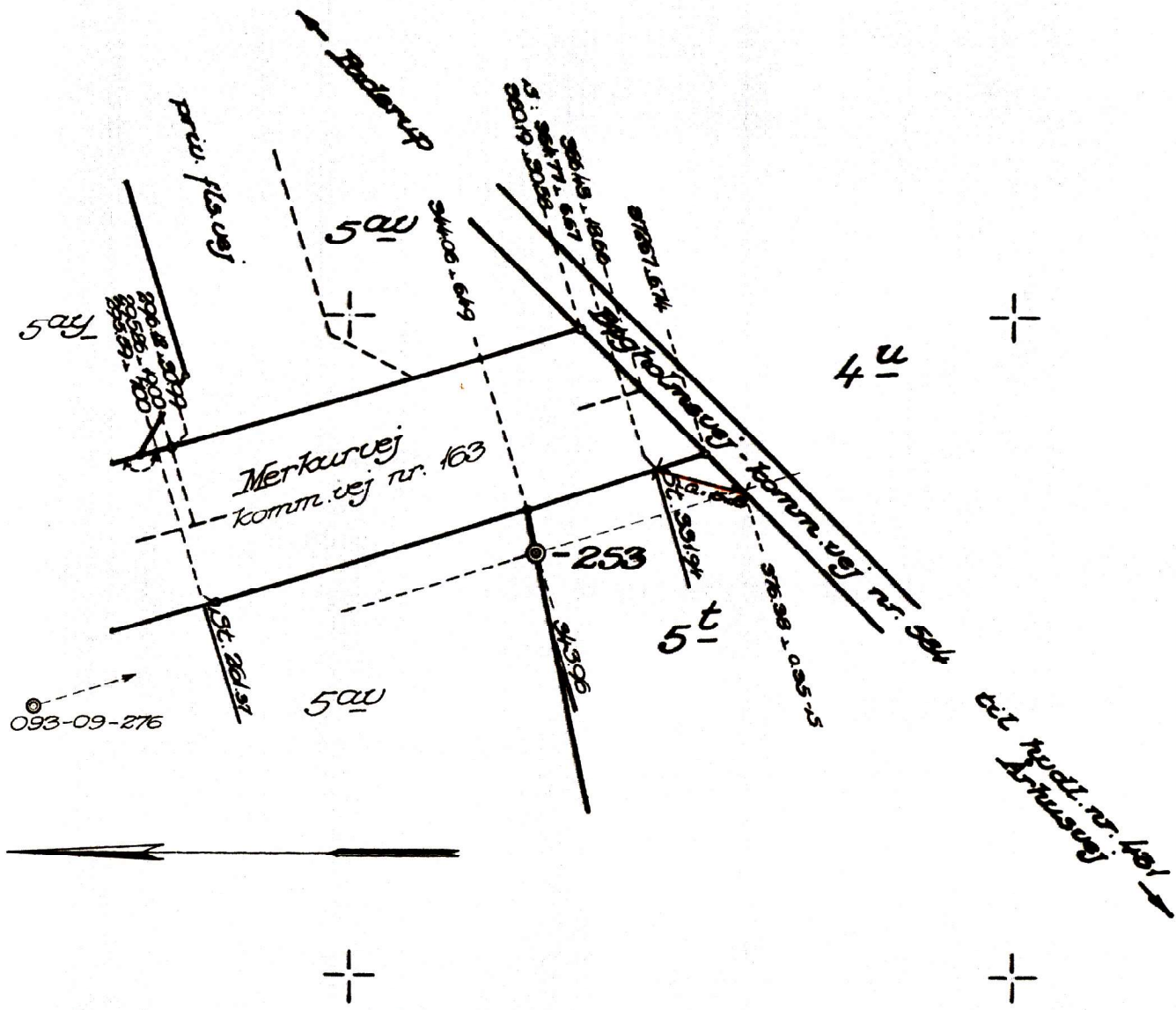
At denne kort-genpart er nøjagtig genpart af det originale kort vedrørende ejendommen(e)

mtr. nr. 5^t, Paderup by, Krstrup

attesteres herved, Randers, d. 2. april 1979.

Navn Pjinn Christmann

Justitsministeriets genpartkalkuleret. Til kort.



Terræn af
 P a d e r u p b y, Krstrup.
 Udarbejdet til brug ved tinglysning af
 deklaration om oversigtsservitut.
 Randers i april 1979.
 Pjinn Christmann
 Landinspektør.

Skitse i ca. 1:1000.

J.nr. 62-1975.

DSS 88312059
 67_I-B_156
 Bulk Farve

831854

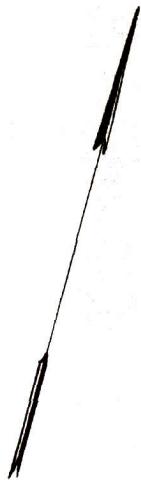


At denne kort-genpart er nøjagtig genpart af det originale kort vedrørende ejendommen(e)

mtr. nr. 40 Paderup by, Randers, d. 2 april 1979

Navn Bjørn Kristiansen

Justitsministeriets genpartskalkuleret. Til kort.



Vorup by,
Vorup.
13^{ac}

091-10-160

13^z

4502

Hedede nr. 431

Arthur

Paderup by, Kristrup.

Paderup Boulevard
komm.vej nr. 162

2035-1180
1514-1561-5
142-144
142-144

40

40

091-10-296

Terræn af

P a d e r u p b y, Kristrup.

Udarbejdet til brug ved tinglysning af
deklaration om oversigtsservitut.

Randers i april 1979.

Bjørn Kristiansen
Landinspektør.

Skitse i ca. 1:1000.

J.nr. 62-1975.

Bestillings-
formular

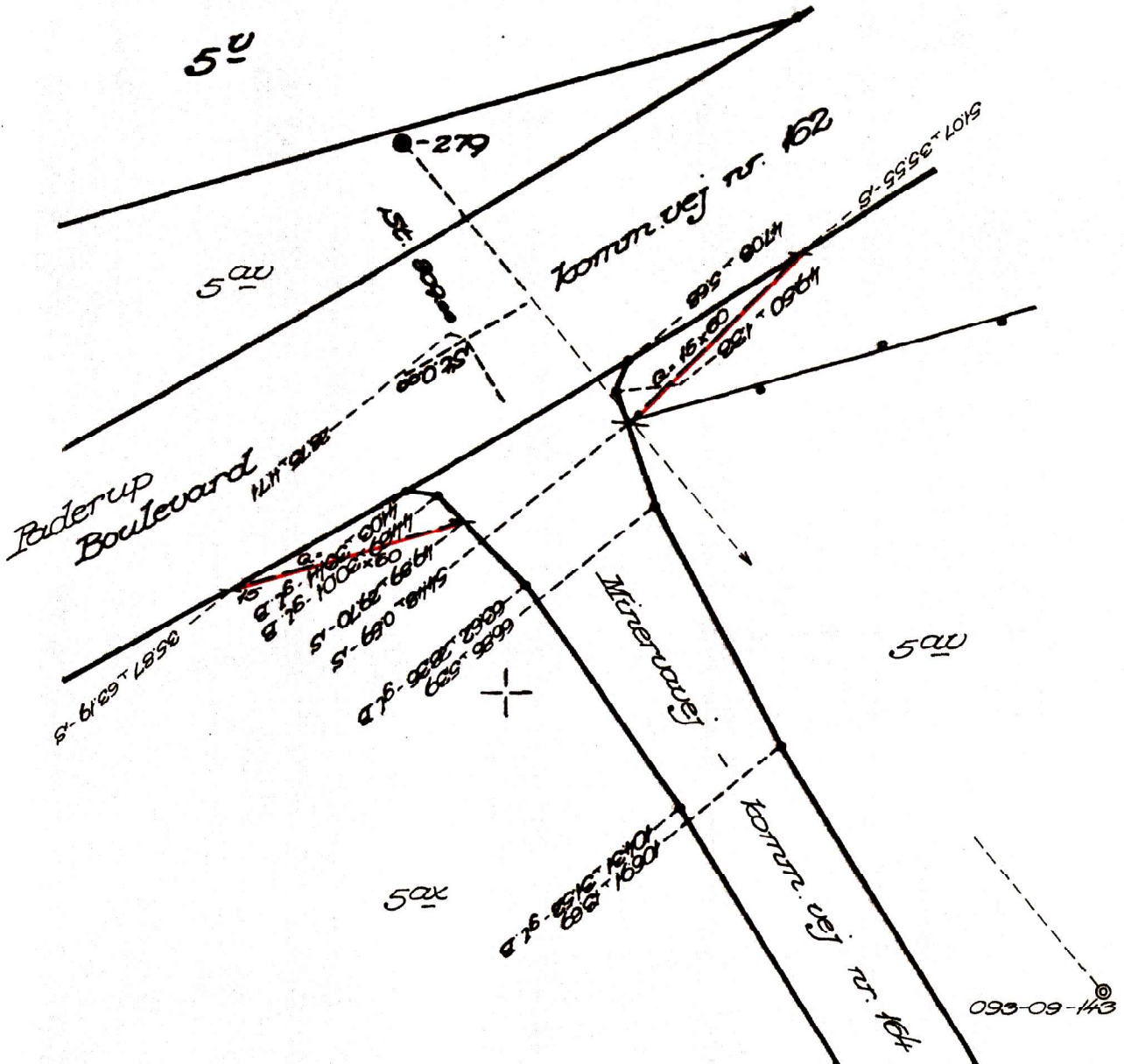
Justitsministeriets genpartikalkuleret. Til kort.

At denne kort-genpart er nøjagtig genpart af det originale kort vedrørende ejendommen(e)

mtr. nr. 500, 502 Paderup by, Kristrup.

attesteres herved. Randers, d. 2. april 1979.

Navn Bjørn Christensen



Terræn af

P a d e r u p b y, Kristrup.

Udarbejdet til brug ved tinglysning af
deklaration om oversigtservitut.

Randers i april 1979.

Bjørn Christensen
Landinspektør.

Skitse i ca. 1:1000.

J.nr. 62-1975.

Bestillings-
formular

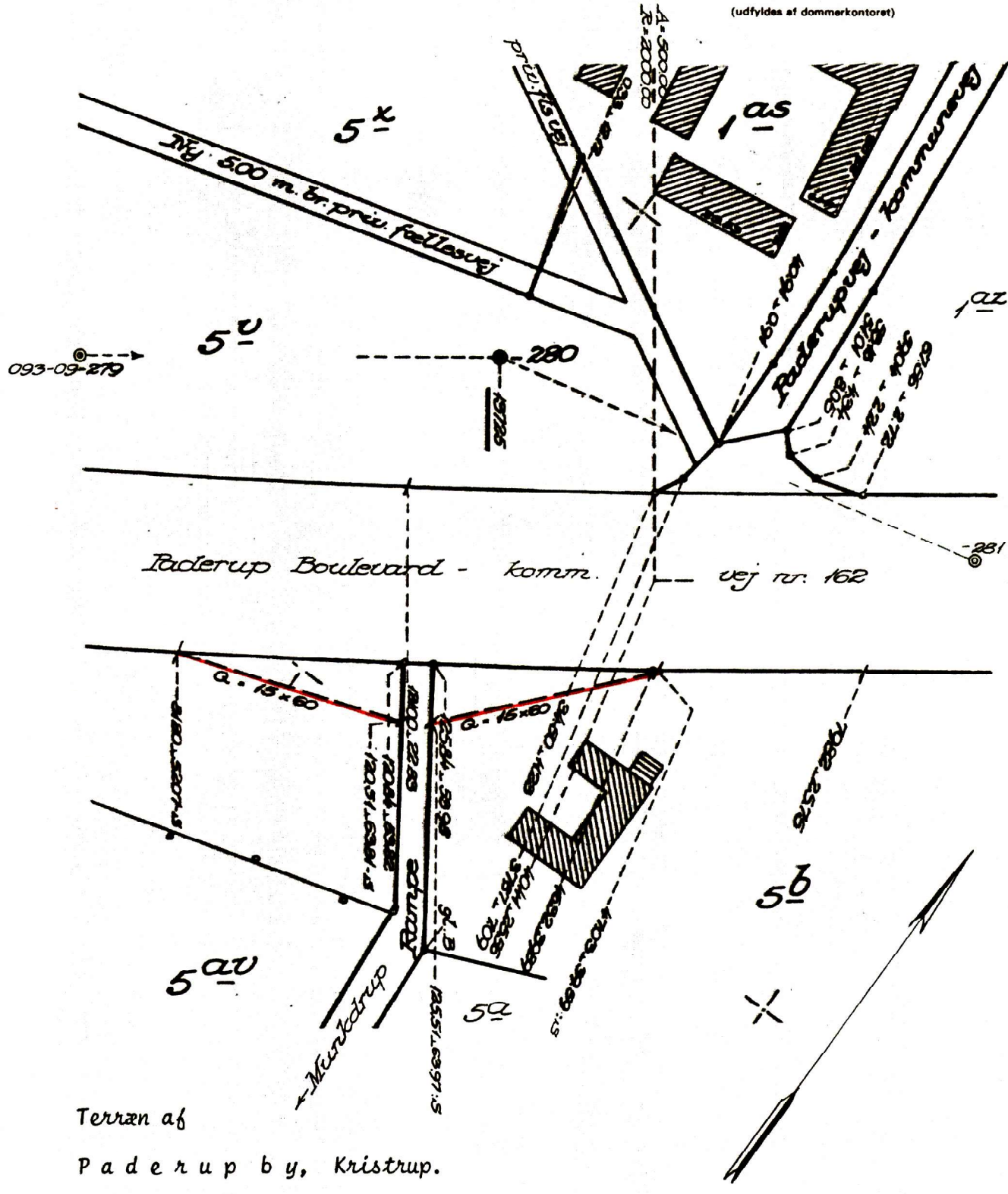
At denne kort-genpart er nøjagtig genpart af det originale kort vedrørende ejendommen(e)
 mtr. nr. 56, 50u Paderup by, Kristrup.
 attesteres herved. Randers, d. 2. april 1979.

Justitsministeriets genpartkalkuleret. Til kort.

Bestillings-
 formular
Y - 1 fløj

Jensen & Kjeldskov A/S

Akt: Skab nr.
 (udfyldes af dommerkontoret)



Terræn af
 P a d e r u p b y, Kristrup.
 Udarbejdet til brug ved tinglysning af
 deklaration om oversigtsservitut.

Randers i april 1979.
 Bjørn Christensen
 Landinspektør.

Skitse i ca. 1:1000.

J.nr. 62-1975.

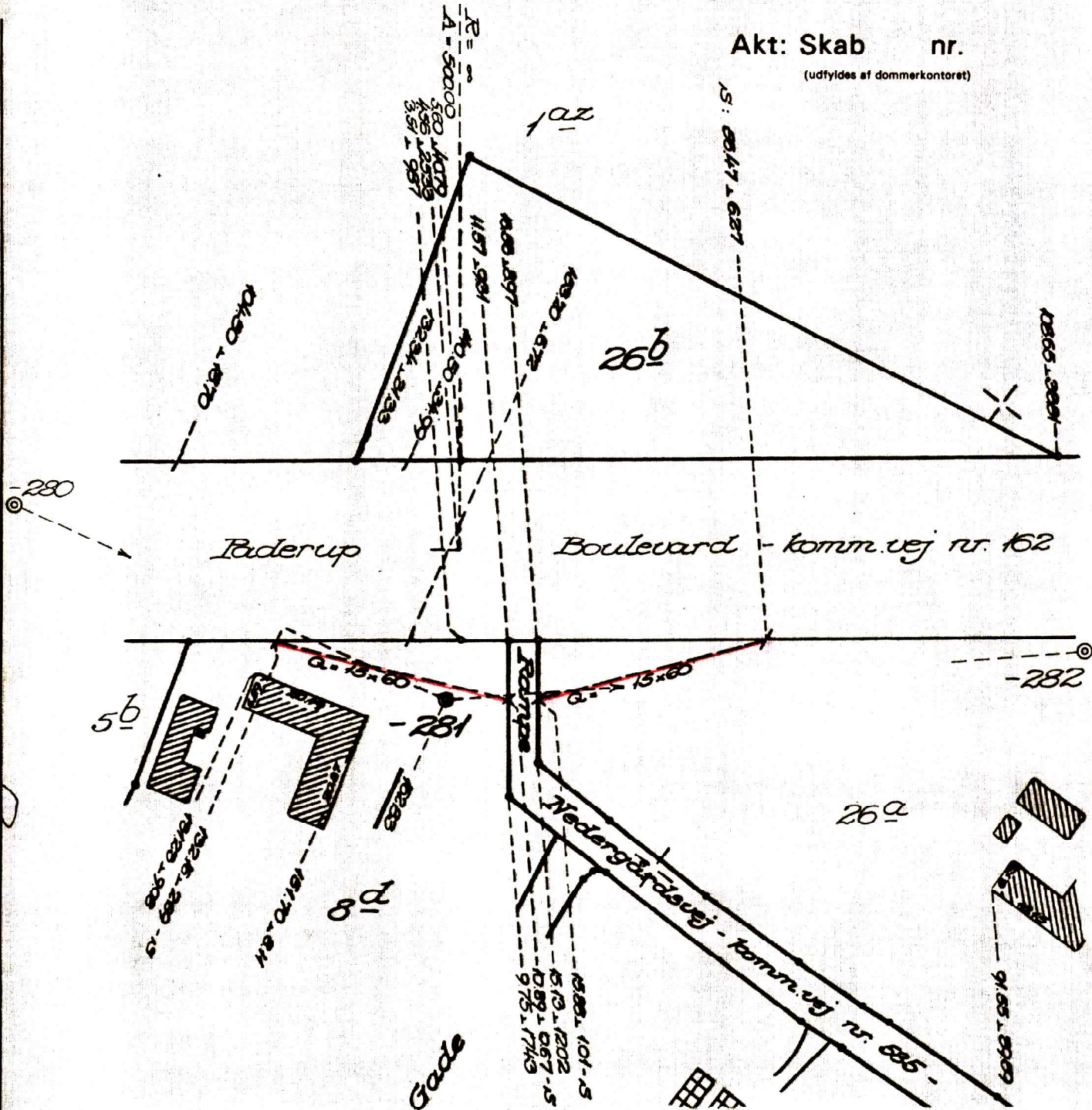
At denne kort-genpart er nøjagtig genpart af det originale kort vedrørende ejendommen(e)

mtr. nr. 84, 26^a Paderup by, Kristrup.

attesteres herved Randers, d. 2. april 1979

Navn

D. J. M. Christensen



Terræn af

P a d e r u p b y, Kristrup.

Udarbejdet til brug ved tinglysning af
deklaration om oversigtsservitut.

Randers i april 1979.

Landinspektør.

Skitse i ca. 1:1000.

J.nr. 62-1975.

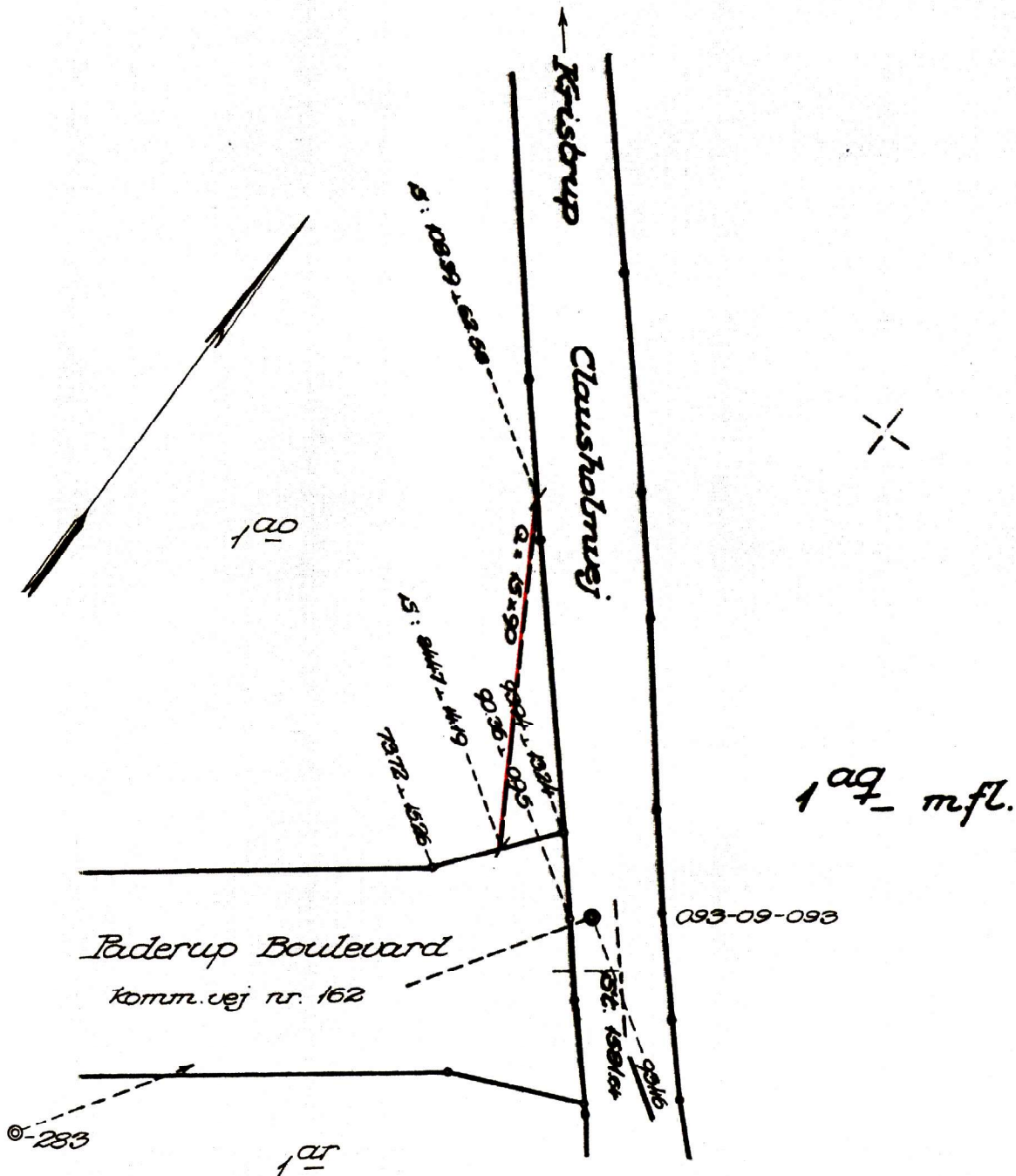
At denne kort-genpart er nøjagtig genpart af det originale kort vedrørende ejendommen(e)

mtr. nr. 100 Paderup by, Kristrup

attesteres herved. Randers d. 2. april 1979.

Navn Bjørn Christensen

Justitsministeriets genpartskølleerred. Til kort.



Terræn af

P a d e r u p b y, Kristrup.

Udarbejdet til brug ved tinglysning af
deklaration om oversigtsservitut.

Randers i april 1979.

Bjørn Christensen
Landinspektør.

Skitse i ca. 1:1000.

J.nr. 62-1975.

Bestillings-
formular

DSS 88312059
67_I-B_156
Bulk Sort / Hvid

831856



19237 Mtr. nr., ejerlav, sogn: lao og 40, Stempel: kr.

Akt: Skab T-nr. 156
(udfyldes af dommerkontoret)

(i København kvarter) Paderup By, Kristrup
eller (i de sønderjydske lands- Randers kommune
dele) bd. og bl. i tingbogen,
art. nr., ejerlav, sogn.

Gade og hus nr.:

Anmelder:

RANDERS KOMMUNE,
Teknisk forvaltning

G E N P A R T

af påtegning på deklaration om almindelig fri oversigt ting-
lyst den 29. juni 1979 med lysningsnummer 12552A på matr.nr.
lar m.fl., Paderup By, Kristrup.

P Å T E G N I N G:


om ændring af påtaleretten m.m.

Føranstående bestemmelse om påtale ændres således:

at påtaleretten for så vidt angår matr.nr. 40, Paderup By,
beliggende ved vejtilslutningen af hovedlandevej nr. 431,
Århusvej, og kommunevej nr. 162, Paderup Boulevard, til-
lige tilkommer vejdirektoratet som vejbestyrelse for nævn-
te hovedlandevej, og

at påtaleretten for så vidt angår matr.nr. lao, ibd., belig-
gende ved landevej nr. 526 og samme ovenfor nævnte kommu-
nevej tillige tilkommer Århus amtsråd som vejbestyrelse
for landevej nr. 526.

RANDERS BYRÅD, den 10. november 1980


K. Gjøtrup
borgmester

Erik Larsen
sekretariatschef

Landbrugsministeriet, matrikeldirektoratet, har
med skrivelse af 3. december 1979, j.nr. U.J.7594/1979 ap-
proberet berigtigelsen af en i 1974 stedfunden ekspropria-
tionsforretning, hvorved der blandt andet er sket

1. sammenlægning, hvorved matr.nr. 5ae, Paderup By, er ind-
draget under matr.nr. 5av, ibd.
2. sammenlægning, hvorved matr.nr. 8f, Paderup By, er ind-
draget under matr.nr. 26b, ibd.
3. aflægning af nogle på matrikelkortet med litra "c" angiv-
ne umatrikulerede kommunevejsarealer og efterfølgende
inddragelse under matr.nre 5d og 8d, Paderup By, og

Mtr. nr., ejerlav, sogn: 1a0 og 4o, Stempel:
(i København kvarter) Paderup By, Kristrup
eller (i de sønderjydske lands- Randers kommune
dele) bd. og bl. i tingbogen,
art. nr., ejerlav, sogn.

kr.

Akt: Skab nr.
(udfyldes af dommerkontoret)

Gade og hus nr.:

Anmelder:
RANDERS KOMMUNE
Teknisk forvaltning

4. arealoverførsler fra matr.nr. 1ar til matr.nr. 1a0 fra
matr.nr. 5av til matr.nr. 5b, fra 7e til 5b, fra 7e til
5av, fra 7d til 5b og 26b til 8d.

Således foranlediget og supplerende til de i til-
knytning dertil af landinspektør Ole Rohde Andersen, Randers,
den 6. december 1979 udfærdigede servituterklæring i henhold
til tinglysningslovens § 23 skal jeg for god ordens skyld
anføre, at foranstående deklaration herefter og i dag alene
vedrører matr.nre 1a0, 5b, 5t, 5ax, 5az, 8d, 26a og 4o, alle Pa-
derup By, og følgelig kan slettes i tingbogen for så vidt
angår matr.nr. 1ar, 5ae, 7d, 7e, 8f og 26b, ibd. samt det på
matrikelkortet med litra "c" angivne umatrikulerede kommune-
vejsareal.

TEKNISK FORVALTNING, den 10. november 1980

H.O. Iversen
landinspektør

INDFØRT I DAGBOGEN FOR
RANDERS BY - OG HERREDSRETI
12.11.80 18421 A

LYST
afvist

INDFØRT I DAGBOGEN FOR
RANDERS BY - OG HERREDSRETI
27.11.80 19237 A
LYST

Genpartens Rigtighed Bekræftes
Randers by- og herredsret
tinglysningsafdelingen

Jusitministeriets genpartpapir. Til lejekontrakter,
servitutedokumenter o. l., fortsættelse af dokumenter, fortegnelse over
pansatte genstande o. l. (vedr. fast ejendom)

14620

Stempel:

kr. K 635-11.

Akt: Skab I nr. 156
(udfyldes af dommerkontoret)

Justitsministeriets Gømpapir. Til skæder skadesbrøve, kvitteringer til udsættelse og andre påtegninger m.m. (vedr. fast ejendom)

Mtr. nr. 40, Paderup By, Kristrup.
Randers kommune

Gade og hus nr.:

Anmelder:
RANDERS KOMMUNE
Teknisk forvaltning

Påtegning på deklaration tinglyst den 29. juni 1979.

Efter ekspropriation til udvidelse af hovedlandevej 431, Aarhus - Randers, er en del af oversigtsservitutten på matr.nr. 40 Paderup By, Kristrup, bortfaldet, nemlig oversigten på det nordlige hjørne ved Paderup Boulevards indmunding i hovedlandevej 431.

Det tilbageblevne servitutareal på matr.nr. 40 ibid. er vist på vedlagte rids, dateret 18. maj 1981.

Deklarationsrids vedrørende matr.nr. 40 ibid. af 02. april 1979, udarbejdet af landinspektør Bjørn Christiansen, annulleres.

Arhus amtskommune, Teknisk forvaltning
(efter bemyndigelse fra Vejdirektoratet)
Højbjerg, den 14. SEP. 1981


Stenbæk
teknisk direktør

Som medpåtaleberettiget tiltrædes hermed foranstående påtegning af 14. september 1981 om henholdsvis bortfald og indskrænkning af almindelig oversigt på matr. nr. 40, Paderup By, Kristrup.

RANDERS BYRÅD' den 24. september 1981

Bekræftelse af
Randers By- og herredsret
Kjellerstræde 11
8000 Randers

K. Gjøtrup
borgmester

Erik Larsen
sekretariatschef

INDFØRT I DAGBOGEN FOR
RANDERS BY- OG HERREDSRET

30.9.81 14630 A

Lillian Hindborg
fuldmægtig

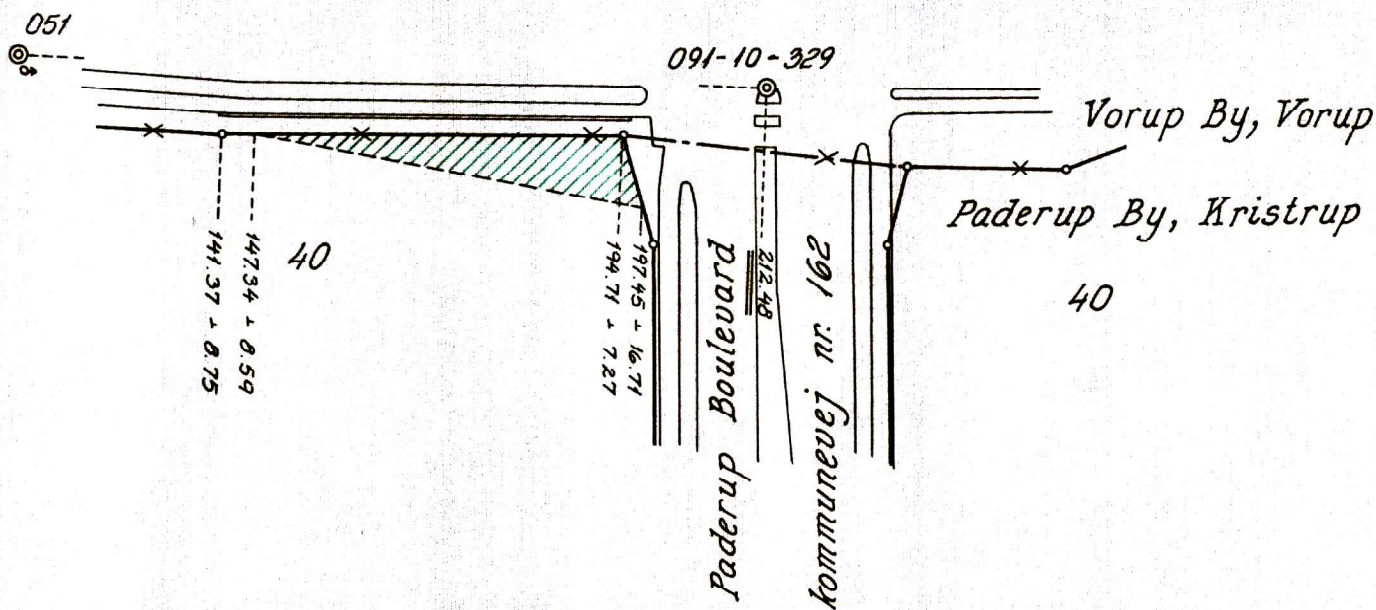
LYST



Bestillings-
formular

D

fra Århus hud. landevej 431 til Randers



Terræn af
 Paderup By, Kristrup
 Randers kommune
 Århus amt

Udfærdiget i maj 1981 i anledning af
 ændring af oversigtsdeklaration

Målforshold 1:1000

J. K 635-11

DSS 88312059
 67_I-B_156
 Bulk Farve

831857



At denne kort-genpart er nøjagtig genpart af det originale kort vedrørende ejendommen(e)

mtr. nr. 40 Paderup By, Kristrup

attesteres herved. Højbjerg, d. 18. maj 1981

Navn Anne-Lise Fuglsang

19618

STEMPELMÆRKE
Randers by- og hærnesråd
KUN GYLDIGT MED AFSTEMPLING AF
DOMMERKONTORETS KASSEKONTROLAPPARAT
S 728129

A F L Y S N I N G

14 XI 84 #270 000 400.00 ΔSH

Som påtaleberettiget til denne deklaration tinglyst den 29. juni 1976 og senere begærer Randers byråd servituten aflyst på matr.nr. 5aø, Paderup By, Krstrup, der ved landbrugsministeriets approbationsskrivelse af 18. september 1984, U.J. 51925/1984 er udstykket fra matr.nr. 5t, smst.

RANDERS BYRÅD, den 3. oktober 1984

K. Gjøtrup
K. Gjøtrup
borgmester

J. Jørgensen
J. Jørgensen
afd. arkitekt

12552

19237

INDFØRT I DAGBOGEN FOR
RETEN I RANDERS

14.11.84 19618 A

~~LYST~~ ~~LYST~~

matr. nr. 5 t Paderup relativt.

Gønpantens rigtighed bekræftes.
Retten i Randers.
Tinglysningsskandalingen

K. Søndergård
overass.

Ø

DSS 88312059
67_I-B_156
Bulk Sort / Hvid
831859
