

# Ansøgning om tillæg til miljøgodkendelse

**Randers Havn, havneudvidelse, nyttiggørelse af forurennet jord.**

## Ansvarlig myndighed:

Randers kommune

## Ansøgning for Miljøgodkendelse/anmeldelse

### Projekt:

Tillæg til miljøgodkendelse af Randers Havn til modtagelse af jord over afskæringskriteriet, for nikkel med indhold op til 130 mg/kg TS og for barium med indhold op til 840 mg/kg TS.

Jorden er overskudsjord fra Nordic Waste pt. midlertidigt placeret i Tistrup.

Der skønnes at være tale om ca. 60.000 t.

Herudover vil tillægget give mulighed for at nyttiggøre overskudsjord fra andre steder fra med højt indhold af Nikkel.

### Sted:

Tillægget omfatter hele eller dele af matriklerne; 637a, 622a, 609, 607, 676, 677, 610, 611, 612, 675, 622b, 624, 630, 631, 634, 635, 636, 568d 568bx, 643a, 644, 645  
Randers Markjorder

Kulholmsvej 1, 8930 Randers NØ

### Ansøgere:

Efter aftale med Randers Byråd for Randers Havn ved Michael Damm

Kontakt Randers Havn John Morgen

Ny Havnevej 20, 8960 Randers SØ

[jm@randershavn.dk](mailto:jm@randershavn.dk) Tlf.: +45 21291086 CVR: 73981328

## Eksisterende godkendelser:

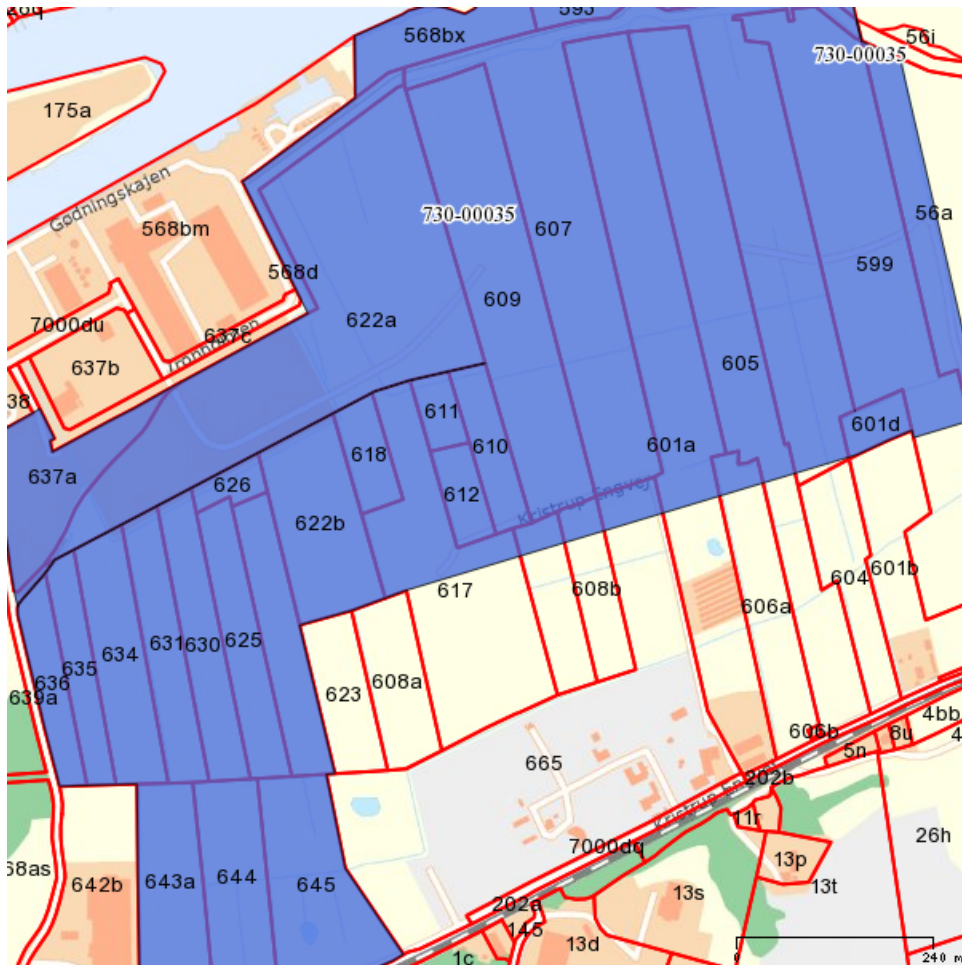
### Samlet miljøgodkendelse dateret d 9. november 2018

Omfatter opfyldning af et 1.000.000 m<sup>2</sup> stort areal med 2.800.000 m<sup>3</sup> fyld, heraf max 100.000 m<sup>3</sup> forbrændingslagge, 2.700.000 m<sup>3</sup> lettere forurennet jord og ren jord.

Arealet omfatter matriklerne; 637a, 622a, 568d, 568bx, 635, 631, 625, 626, 643a, 644,645, 608, 622b, 618,610, 611, 612, 617, 608b, 609, 607, 601a, 605, 604, 601d  
599 Randers Markjorder

Kulholmsvej 1, 8930 Randers NØ





### Nærværende projekt omfatter:

Ansøgning om godkendelse af i henhold til kap. 5, §§ 36 og 33 i miljøbeskyttelsesloven et tillæg til også at modtage jord til nyttiggørelse ved opfyldning af:

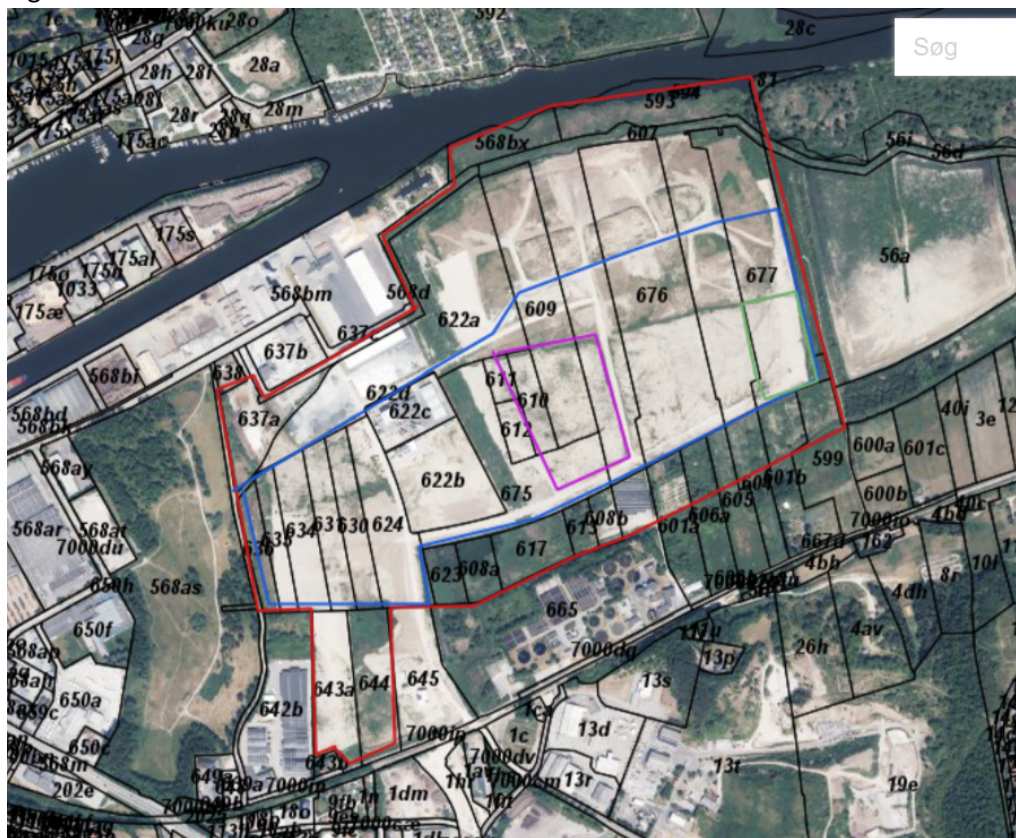
- et område på ca. 38 ha med nikkelindhold på op til 130 mg/kg TS se figur 1 blå markering
- et område på ca. 5 ha med bariumindhold på op til 840 mg/kg se figur 2

Tillægget vil være et supplement til miljøgodkendelse af 9. november 2018. I tillægget foretages en præcisering af omfattede matrikler, med opdaterede matrikelnumre.

Dele af den oprindelige godkendelses områder er færdig etableret hvorfor de ikke omfattes af tillægget.

Jorden fra Nordic Waste ønskes begrænset til de områder der i første omgang blev modtaget jord derfra på figur 2. Når arealet er færdigetableret forventes der en del supplerende jordhåndtering og der bliver behov for et areal hvor den overskydende jord kan placeres. Der ønskes derfor udpeget et område til dette.

Figur 1



Rød markering: oprindelig godkendelse

Blå markering: tillæg afgrænsning og område med mulig forhøjede værdier af Nikkel.

Lilla og grønt område: tillæg afgrænsning af område med mulig forhøjede værdier af Barium.

Figur 2 område tidligere udpeget til modtagelse af jord fra Nordic Waste indeholdende ler.



Endelig afgrænsning og udstrækning fastlægges med udgangspunkt i ansøgers udkast til væsentlighedsvurdering. Er under udarbejdelse af Cowi pt.

Nuværende matrikelnumre stemmer ikke overens med matrikelnumrene i eksisterende godkendelse. Arealerne er ens men der er lavet sammenlægninger og omnormeringer.

## **Samlet oversigt over bilag i indsendelsen:**

### **Bilag 1**

#### **VVM-screening:**

Ansøgning om VVM -screening

### **Bilag 2**

**Vurdering af udsivning af barium og nikkel fra Randers Havn samt Tillæg til vurdering af udsivning af barium og nikkel fra Randers Havn**

Udarbejdet af Cowi dateret d. og

### **Bilag 3**

**Væsentligheds-vurdering for deponering af jord natura 2000**

Udarbejdet af Cowi .

### **Bilag 4 matrikel**

Matriklerne på Randers havnen udvidelse områder har skiftet navne siden den første godkendelse blev skrevet.

Nedenstående er en sammenstilling anført for at sikre overblikket og entydighed.

Matrikel oversigt:

Nærværende ansøgning: 622a, 609, 607, 676, 677, 610, 611, 612, 675, 622b, 624, 630, 631, 634, 635, 636 568d, 568bx, 643a, 644, 645, 604

Eksisterende godkendelse: 637a, 622a, 568d, 568bx, 635, 631, 625, 626, 643a, 644, 645, 608, 622b, 618, 610, 611, 612, 617, 608b, 609, 607, 601a, 605, 604, 601d 599

Der hvor der er sammenfald er de markeret med sort, hvor der ikke er sammenfald med matrikel navne er de markeret med rødt.

Nuværende matrikel nr.	Tidligere matrikel nr.	Bemærkninger
676	Del af 605 og 601a	
677	599 og 601d	
675	617	
624	Del af 631 og 625	
622c	626 og 622b	
	608	Ukendt placering
675	618	
675 og 608b	608b	

Sammen ligningen giver ikke det fulde overblik.

